



КЛАПАН ЭЛЕКТРОМАГНИТНЫЙ НОРМАЛЬНО ЗАКРЫТЫЙ Прямого действия

**21A3KR15
÷
21A2KR30**

Клапаны электромагнитные нормально закрытые моделей **21A3...21A2...** применяются для автоматического перекрытия потоков воды, воздуха, пара, продуктов переработки нефти и др. жидких и газообразных сред (см. ниже таблицу применяемости).

Максимально допустимое давление на входе :

G 1/8" – G 1/4" (DN 3 – DN 6) 40 bar (40 кгс/см²)

Минимальный перепад давления между входом и выходом : 0 bar (0 кгс/см²)

Максимальная вязкость : 53 сСт

Напряжение питания, V: ~12, 24, 48, 110, 220, 230 (50Hz)
-12, 24, 48

Температура окружающей среды :

электромагнит класса F - 10 + 60 °С

электромагнит класса H - 10 + 80 °С

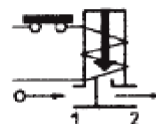
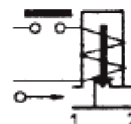
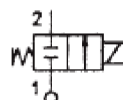


Таблица применяемости

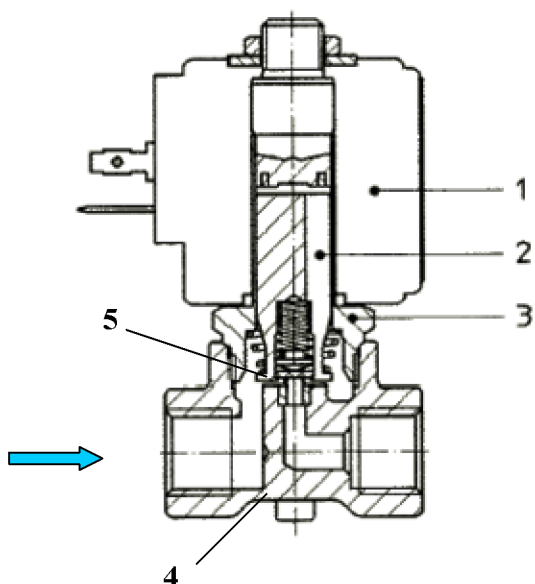
Материал мембраны	Температура	Среда
R=RUBY	- 40 + 180 °С	Пар, вода, масла(до12 Сст), бензин, керосин, печное топливо(до53 Сст)
T=PTFE(политетрафторэтилен, фторопласт)	- 40 + 180 °С	Пар, горячая вода, горячий воздух.

Спецификация

Присоединение	DN мм	Код	Диаметр отверстия, мм	Kv, l/min	Потребляемая мощность, Вт	Рабочее давление, bar				
						ΔPmin	ΔPmax = Pвх – Pвых			
							Переменный ток	Постоянный ток		
G 1/8"	3	21A3KR15	1,5	1,4	8	0	35	15		
		21A3KR20	2	2			25	9		
		21A3KR25	2,5	3,2			14	5		
		21A3KR30	3	4			10	4		
G 1/4"	6	21A2KR15	1,5	1,4			8	0	35	15
		21A2KR20	2	2					25	9
		21A2KR25	2,5	3,2					14	5
		21A2KR30	3	4					10	4

При использовании различных материалов мембраны буква в коде, выделенная жирным шрифтом, меняется согласно таблице применяемости.

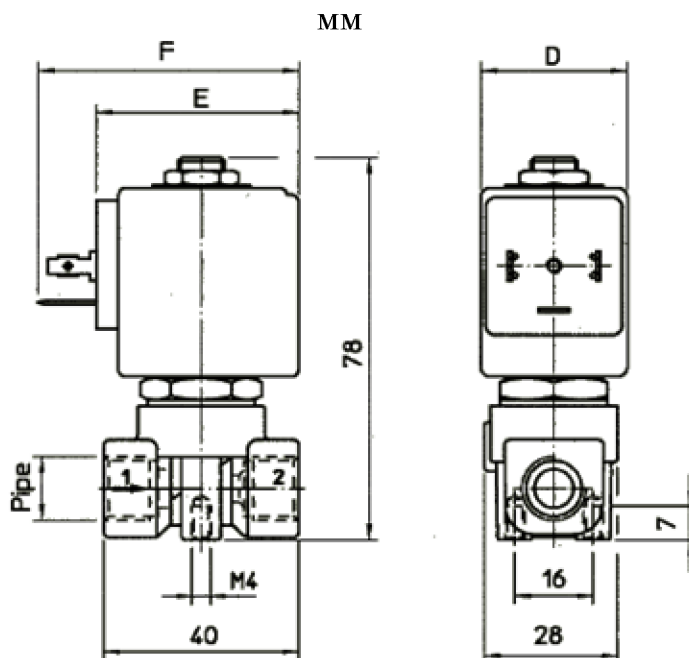
Применяемые материалы



Корпус (4)
 Арматурная трубка (3)
 Плунжер (2)
 Пружина
 Уплотнение (5)

латунь UNI EN 12165 CW617
 нержавеющая сталь AISI серии 300
 нержавеющая сталь AISI серии 400
 нержавеющая сталь AISI серии 300
 RUBY, PTFE

Габаритные размеры



Код	D	E	F
21A3KR	30	42	54
21A2KR			

С полным ассортиментом продукции компании **ODE Srl** можно ознакомиться на сайте www.ode.it